

金曜

くまにち 不動産 速報

KUMANICHI REAL ESTATE NEWS

■買家、不動産の表示で略号は次の通りです。

国…売主・貸主 団…仲介 代…代理 地…土地面積 建…建物面積 用…用途地域 地…地目
容…容積率 建…建ぺい率 専…専有面積 管…管理費 共…共益費 積…積立金 敷…敷金
バ…バルコニー P…駐車場 リ…リフォーム 建条付…建築条件付 水…水道代

■売地の用途地域の略字
一低…第一種低層住居専用地域 二住…第二種住居地域 工専…工業専用地域
二低…第二種低層住居専用地域 準住…準住居地域 無指定…指定のない地域
一中…第一種中高層住居専用地域 近商…近隣商業地域
二中…第二種中高層住居専用地域 商業…商業地域 区域外…都市計画区域外
一住…第一種住居地域 工業…工業地域 調整…市街化調整区域

■利回りの表示について／

リースマンション、賃貸マンションの売買に関する広告表示中の「利回り」は、予定賃料収入が将来にわたって、確実に得られることを保証するものではありません。また、公租公課等、当該物件を維持するために必要な費用は控除されていません。

■建築条件付き(建条付)とは…／

土地の売買契約後一定期間内に住宅建築請負契約を停止条件に土地を売買するものをいいます。建築請負契約が成約しなかった場合は、売買契約は解除となり支払った代金は全額無条件で返却されます。

※表記価格は消費税込みです。

掲載料金(税込み)

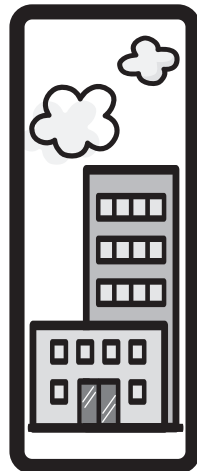
単発……………11,000円(一枠)
契約 5 枠～10 枠……………10,450円(一枠)
11 枠～20 枠……………9,900円(一枠)
21 枠～30 枠……………9,350円(一枠)
31 枠～50 枠……………8,800円(一枠)
51 枠～100 枠……………8,250円(一枠)
101 枠～200 枠……………7,700円(一枠)
201 枠～400 枠……………7,150円(一枠)
401 枠以上……………6,600円(一枠)

※契約期間は6ヶ月です。

毎週金曜日掲載!

広告のお申し込みは

ゆうプランニング 熊日広告社
TEL 096-288-6438 TEL 096-327-3161



物件満載!

賃貸

貸店舗住宅 小島6丁目

月額11万円
●小島郵便局前バス停徒歩4分
●建29.1m(90.17坪)@6台可
●54年9月築 木造 鉄骨造2階建
●83ヶ月 リフォーム未 DIY可
●H30年8月バ(ス・トイレ)交換(未使用)

貸マンション 人吉市瓦屋町

月額6.8万円
●上瓦屋バス停徒歩4分
●@53.65㎡(16.23坪)2LDK
●RC造4階建1F 保証金20.4万円
●H27年12月築 @有 家財保険加入
●無料wifi オートロック

八代・人吉 土地・建物 求む!!

土地活用相談無料受付中
☎0966(22)2311



売買

売地 小島6丁目

730万円
●小島郵便局前バス停徒歩4分
●地25.18㎡(77.19坪)
●@宅地@一住@60%@200%
●北側公道に接道 ガス 電気 上下水道
●更地 住宅・小規模アパート向き

売家 西区蓮台寺丁目

4,980万円
●野口神社前バス停徒歩2分
●地121.88㎡(36.86坪) @2台
●建168.30㎡(50.91坪)H17年7月築
●木造2階建 4LDK 西側道路 環境良
●白坪小・花陵中 和風邸宅・庭園

売地 中央区坪井5丁目

2,298万円
●坪井横町バス停徒歩1分
●地121.88㎡(36.86坪)
●@宅地@近商@80%@300%
●西川小・京陵中 バス通り近い
●東側8m 南側7m道 角地

売地 南区城南町下宮地

2,980万円
●浜戸川橋バス停徒歩4分
●地643.10㎡(194.53坪)
●@宅地@一住@60%@200%
●北側・南側9m両面道路 分割可
●建物有 アパート用地適

分譲地 合志市豊岡

1,470万円
●泉ヶ丘団地バス停徒歩8分
●地216.64㎡(65.53坪)
●@宅地@無指定@70%@200%
●建築条件付
●全17区画中1区画販売

物件詳細・お問い合わせはコチラ

分譲地 菊池市泗水町福本

693万円～798万円
●高江バス停徒歩9分
●地203.60㎡(61.58坪)～
213.90㎡(64.70坪)建築条件付
●@宅地@無指定@70%@200%
●@宅地@無指定@70%@200%
●全9区画中7区画販売

物件詳細・お問い合わせはコチラ

売地 合志市幾久富

1,790万円
●光の森4丁目バス停徒歩3分
●地268.77㎡(81.30坪)
●@宅地@一低@40%@80%
●更地 北東角地
●建築条件付 南ヶ丘小・合志中

売地 島崎4丁目

2,300万円
●三軒屋バス停徒歩3分
●地565.28㎡(170.99坪)
●@宅地@一低@60%@150%
●北側6m公道 古家有り
●城西小・西山中校区

売店舗 下部3丁目

7,500万円
●下部入口バス停徒歩3分
●地521.99㎡(157.9坪)
●建447.9㎡(135.48坪)
●鉄骨造2階建 H2年1月築
●@有 東ハイバス沿い

売店舗 下部3丁目

8,300万円
●下部入口バス停徒歩3分
●地648.79㎡(196.25坪)
●建264.65㎡(80.06坪)H7年4月築
●木造 鉄骨造2階建 @有
●東ハイバス沿い

売マンション 保田窪1丁目

1,480万円
●保田窪入口バス停徒歩3分 3LDK
●@72.30㎡(21.87坪)H2年10月築
●@@17.740㎡ RC6階建4F
●R3年11月済 帯山西小・南山中
●マルシヨクまで徒歩3分(180m)

売マンション 萩原町

1,498万円
●JR南熊本駅徒歩10分
●@68.58㎡(20.74坪)3LDK
●@@16,300円 仲介料不要
●H2年5月築 SRC11階建4F
●R4年5月水回り・内装の済

売マンション 田迎6丁目

1,798万円
●JR南熊本駅徒歩21分
●地106.21㎡(32.12坪) @2台
●@@17,000円 仲介料不要
●H1年10月 RC8階建4F
●フラワーマンション田迎

売事務所 水前寺2丁目

3,980万円
●水前寺駅前バス停徒歩5分
●地106.21㎡(32.12坪) @2台
●建182.58㎡(55.23坪)
●RC造3階建 S61年1月築
●オール電化 JR水前寺駅800m

売地 二本木3丁目

5,800万円
●二本木町バス停徒歩1分
●地309.11㎡(93.5坪)整形地
●@宅地@二住・商業@60%@200%
●現況月極駐車場として賃貸中
●熊本駅まで車で1分(600m)

国土交通大臣(2)第008831号 (株)シアーズホーム ☎0120(370)507

売家 西区新土河原1丁目

730万円
●新土河原1丁目バス停徒歩5分
●地60.49㎡(18.29坪)S58年8月築
●建53.46㎡(16.17坪)木造2階建
●R3年11月内装改修 コスモE110m
●4DK 白坪小@800m・花陵中@500m

新築一戸建 東京塚町

3,688万円～3,698万円
●熊本市バス灰屋バス停徒歩4分
●地137.63㎡(41.63坪)×2 @2台
●建106.82㎡～107.44㎡ 2棟販売
●4LDK+WIC+テラワークルーム
●R4年8月完成予定 尾ノ上小・錦ヶ丘中

新築一戸建 東京塚町

3,220万円～3,240万円
●熊本市バス灰屋バス停徒歩4分
●地122.18㎡～122.19㎡ @2台
●建96.46㎡～97.91㎡ 2棟販売
●R4年8月完成予定 4LDK+WIC
●木造2階建 尾ノ上小・錦ヶ丘中

マンション・一戸建て・アパート・土地など物件満載 毎週金曜日、週末朝の定番。

物件をお探しのお客様へ／掲載の豊富な情報をご覧ください。

くまにち 金曜不動産速報 アクセスはここから… 過去3ヵ月分のデータを見ることができます。
<http://web.kumanichi.com/fnavi/>